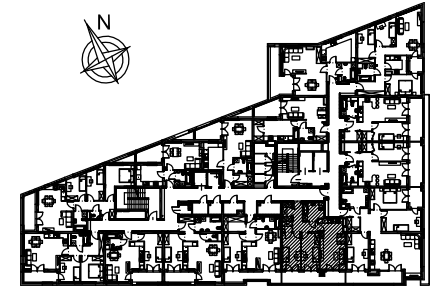
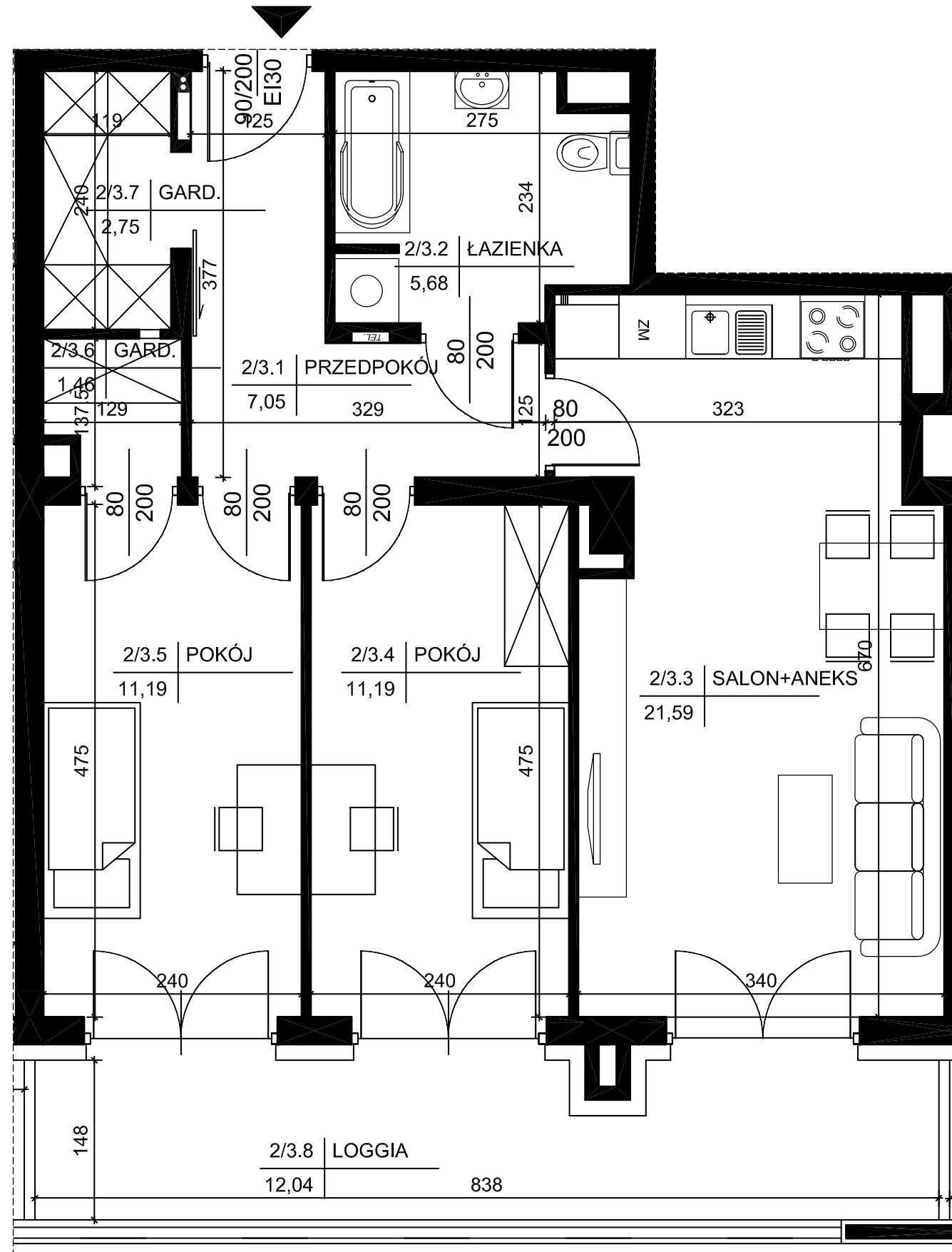


BUDYNEK MIESZKALNY WIELORODZINNY Z USŁUGAMI
(HANDEL DET. ART. SPOŻYWCZYMI I PRZEMYSŁOWYMI)
ORAZ Z GARAŻEM PODZIEMNYM
PRZY UL. PANORAMICZNEJ W KIELCACH

MIESZKANIE NR 3
(3 pokojowe)

PN-ISO 9836
pow. 60,91m²



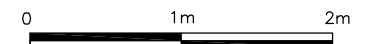
lokalizacja mieszkania- 1 piętro

MIESZKANIE nr 3

1	przedpokój	7,05m ²
2	łazienka	5,68m ²
3	salon	21,59m ²
4	pokój	11,19m ²
5	pokój	11,19m ²
6	garderoba	1,46m ²
7	garderoba	2,75m ²
suma		60,91m
loggia		12,04m

Wszystkie wymiary podane są w stanie surowym bez wykończenia ścian (tynk, glazura itp).

SKALA 1:50



INWESTOR:

BECHER DEVELOPMENT
Spółka z o.o.
Spółka komandytowa
Al. IX Wieków Kielc 6/37
25-516 Kielce



DETAN Sp. z o.o.
ul. Słowackiego 16
25-365 Kielce
tel. (+48)041 361 36 65